

**UCHWAŁA NR LVI/923/2022
RADY MIEJSKIEJ W PRUDNIKU**

z dnia 27 stycznia 2022 r.

w sprawie przystąpienia do sporządzenia miejscowego planu zagospodarowania przestrzennego obejmującego obszar części wsi Łąka Prudnicka i Moszczanka

Na podstawie art. 18 ust. 2 pkt 5 ustawy z dnia 8 marca 1990 r. o samorządzie gminnym (Dz. U. z 2021 r. poz. 1372, 1834) oraz art. 14 ust. 1, 2, 4 ustawy z dnia 27 marca 2003 r. o planowaniu i zagospodarowaniu przestrzennym (Dz. U. z 2021 r. poz. 741, 784, 922, 1873, 1986) Rada Miejska w Prudniku uchwała, co następuje:

§ 1. Przystępuje się do sporządzenia miejscowego planu zagospodarowania przestrzennego obejmującego obszar części wsi Łąka Prudnicka i Moszczanka w granicach określonych na załącznikach graficznych, które stanowią integralną część uchwały:

- 1) załącznik nr 1 – część działki oznaczonej w ewidencji gruntów numerem pomiarowym: 870/8, mapa nr 11, obręb Moszczanka;
- 2) załącznik nr 2 – działka oznaczona w ewidencji gruntów numerem pomiarowym: 847/3, mapa nr 11, obręb Moszczanka;
- 3) załącznik nr 3 – działki oznaczone w ewidencji gruntów numerami pomiarowymi: 1046/1, 1047/1 i 1047/2, mapa nr 13 oraz część działek oznaczonych w ewidencji gruntów numerami pomiarowymi: 1028/5, 1033/1, 1032, 1036/4, 1037, 1038, 1363/14, 1371/8, 1041, 1042, 1043/1, 1043/2, 1044, 1045, 1035, 1048, mapa nr 13, obręb Moszczanka;
- 4) załącznik nr 4 – działka oznaczona w ewidencji gruntów numerem pomiarowym: 455/11, mapa nr 1 oraz część działek oznaczonych w ewidencji gruntów numerami pomiarowymi: 788, 454/1, mapa nr 1, obręb Łąka Prudnicka;
- 5) załącznik nr 5 – część działek oznaczonych w ewidencji gruntów numerami pomiarowymi: 8/27, 8/36 mapa nr 8, obręb Łąka Prudnicka;
- 6) załącznik nr 6 - działki oznaczone w ewidencji gruntów numerami pomiarowymi: 240/36, 240/37, 240/60, 240/64, 240/66 oraz część działki oznaczonej w ewidencji gruntów numerem pomiarowym 240/32, mapa nr 2, obręb Łąka Prudnicka;
- 7) załącznik nr 7 – część działki oznaczonej w ewidencji gruntów numerem pomiarowym: 483/4, mapa nr 5, obręb Łąka Prudnicka;
- 8) załącznik nr 8 - działki oznaczone w ewidencji gruntów numerami pomiarowymi: 572/1, 572/2, 572/3, 572/4, 572/5, 573, mapa nr 10, obręb Moszczanka.

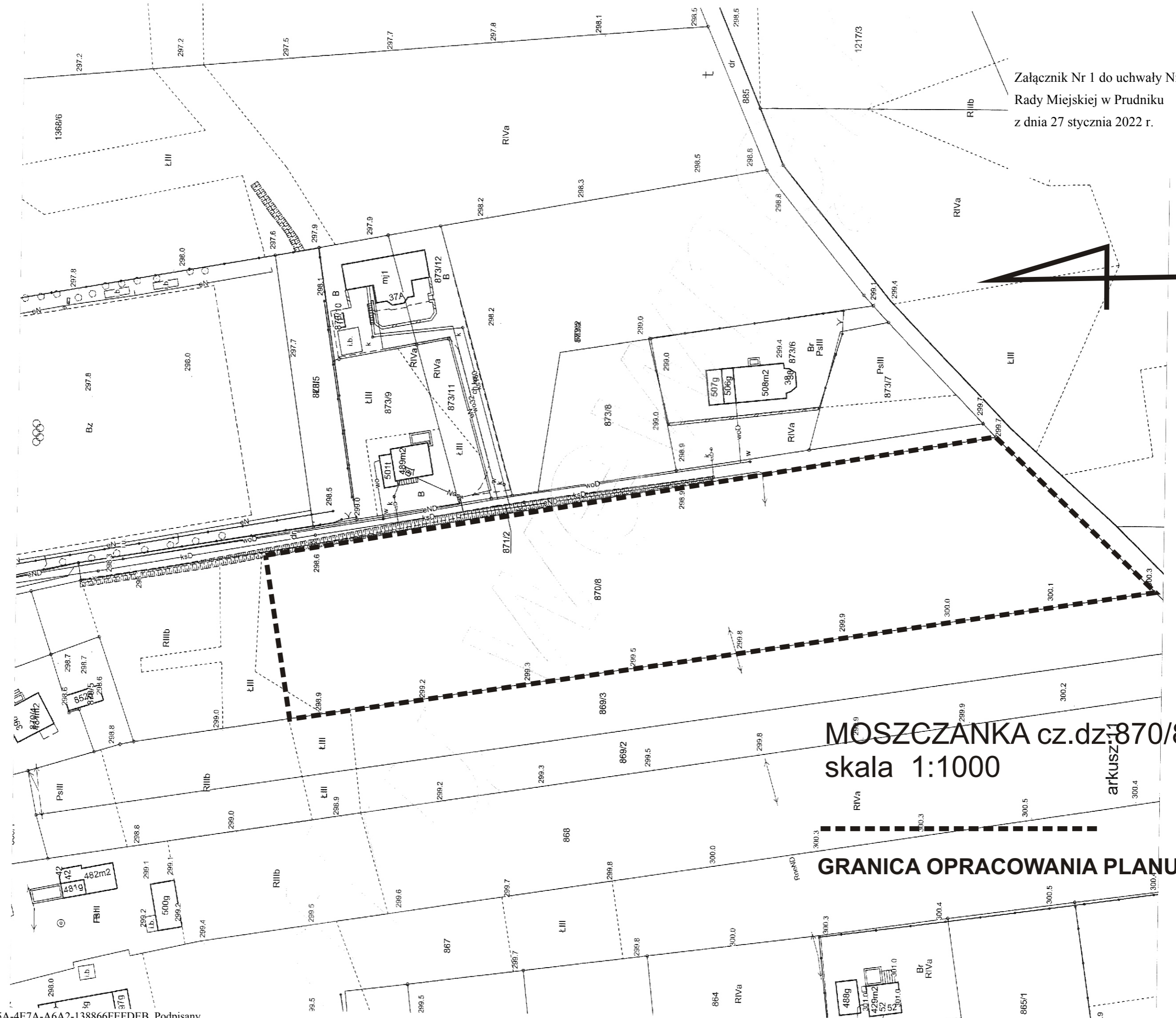
§ 2. Traci moc uchwała Rady Miejskiej w Prudniku Nr L/823/2021 z dnia 30 września 2021 r. w sprawie przystąpienia do zmiany miejscowego planu zagospodarowania przestrzennego obejmującego obszar części wsi Łąka Prudnicka i Moszczanka.

§ 3. Wykonanie uchwały powierza się Burmistrzowi Prudnika.

§ 4. Uchwała wchodzi w życie z dniem podjęcia.

Przewodnicząca Rady
Miejskiej

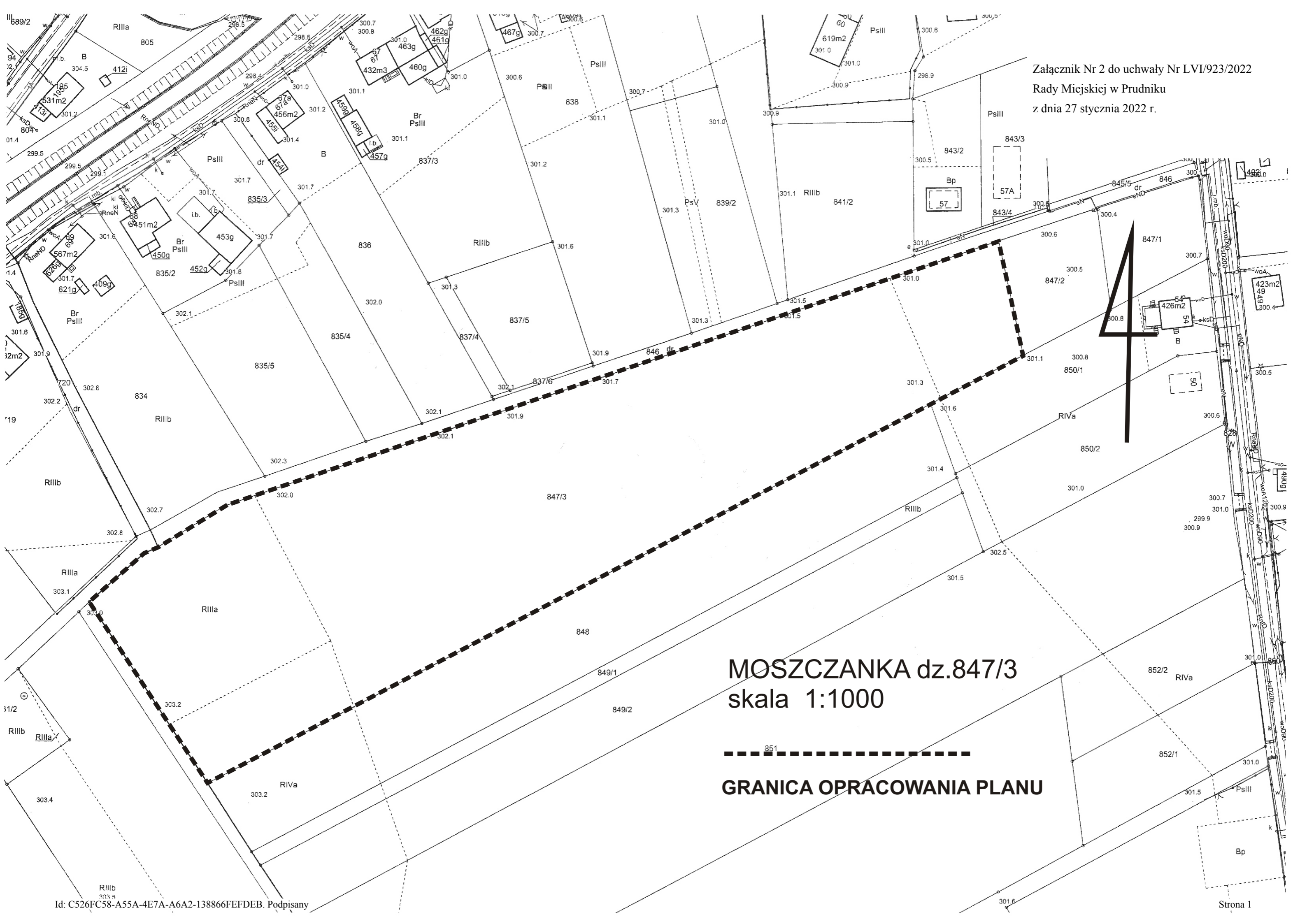
Alicja Isalska



MOSZCZANKA cz.dz. 870/8
skala 1:1000

GRANICA OPRACOWANIA PLANU

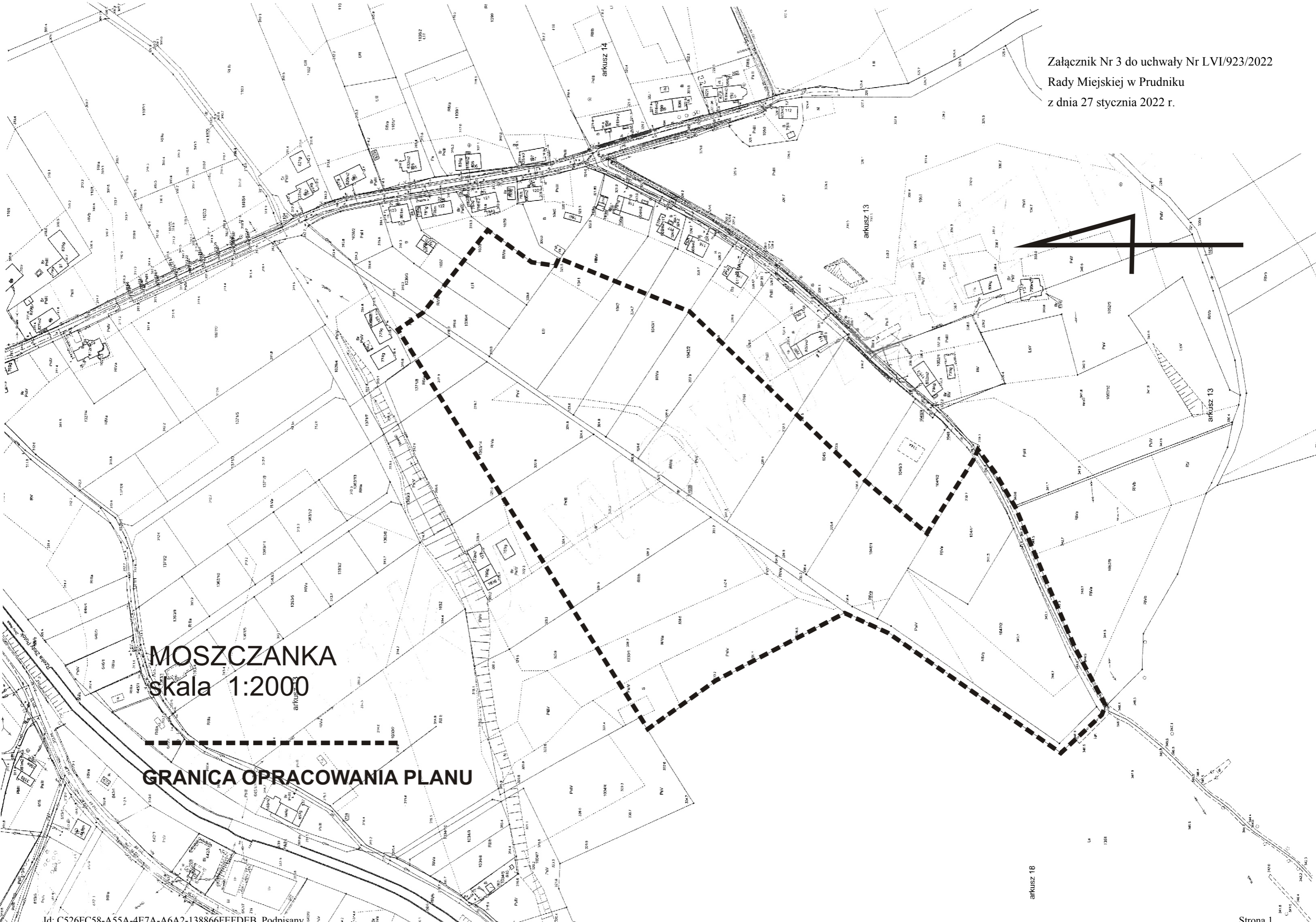
arkusz 1



MOSZCZANKA dz.847/3
skala 1:1000



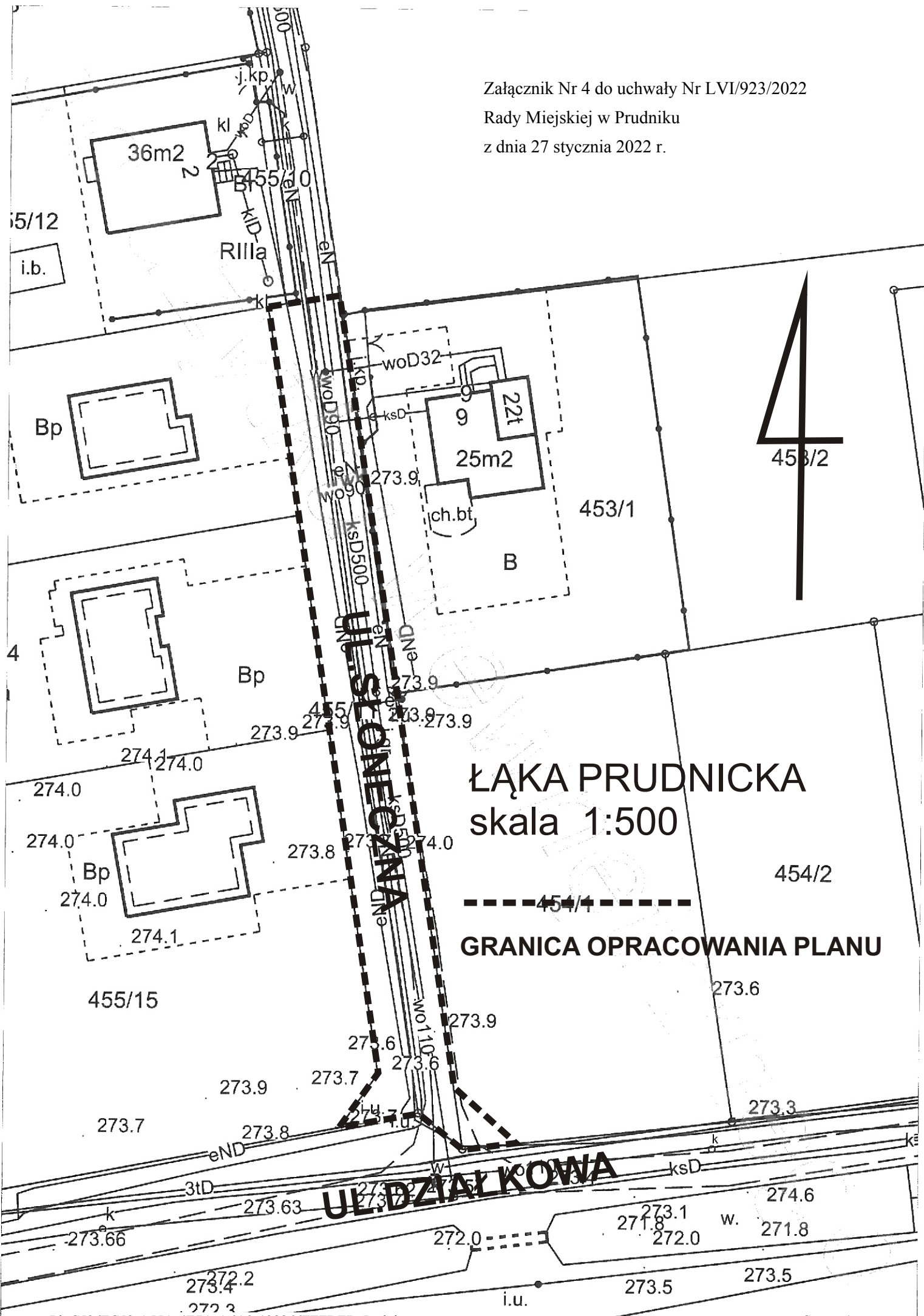
GRANICA OPRACOWANIA PLANU



MOSZCZANKA
skala 1:2000

GRANICA OPRACOWANIA PLANU

Załącznik Nr 4 do uchwały Nr LVI/923/2022
Rady Miejskiej w Prudniku
z dnia 27 stycznia 2022 r.

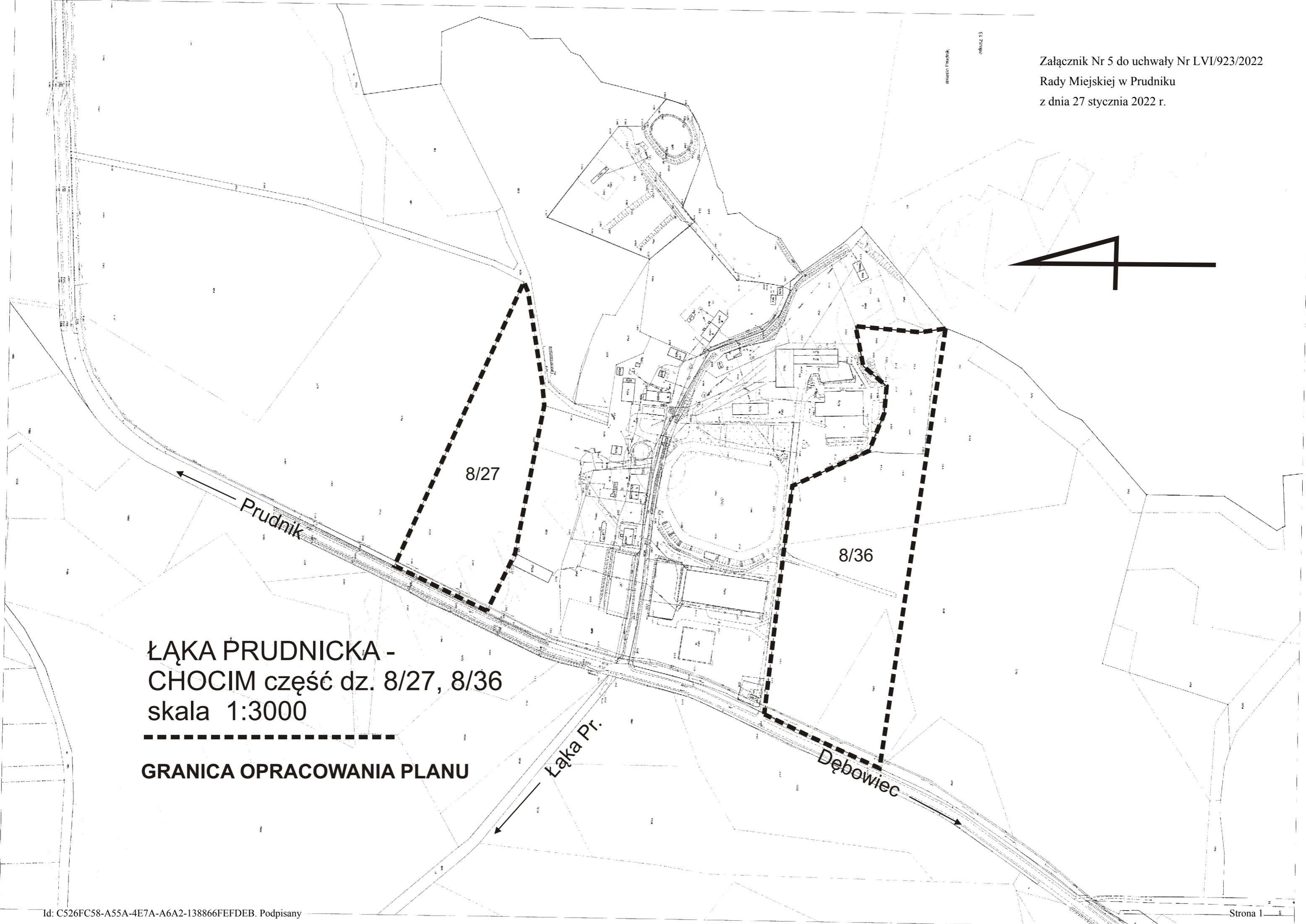
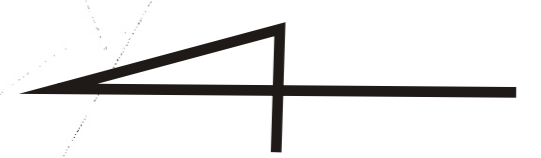


ŁĄKA PRUDNICKA
skala 1:500

GRANICA OPRACOWANIA PLANU

UL. SZCZĘCZAKOWA

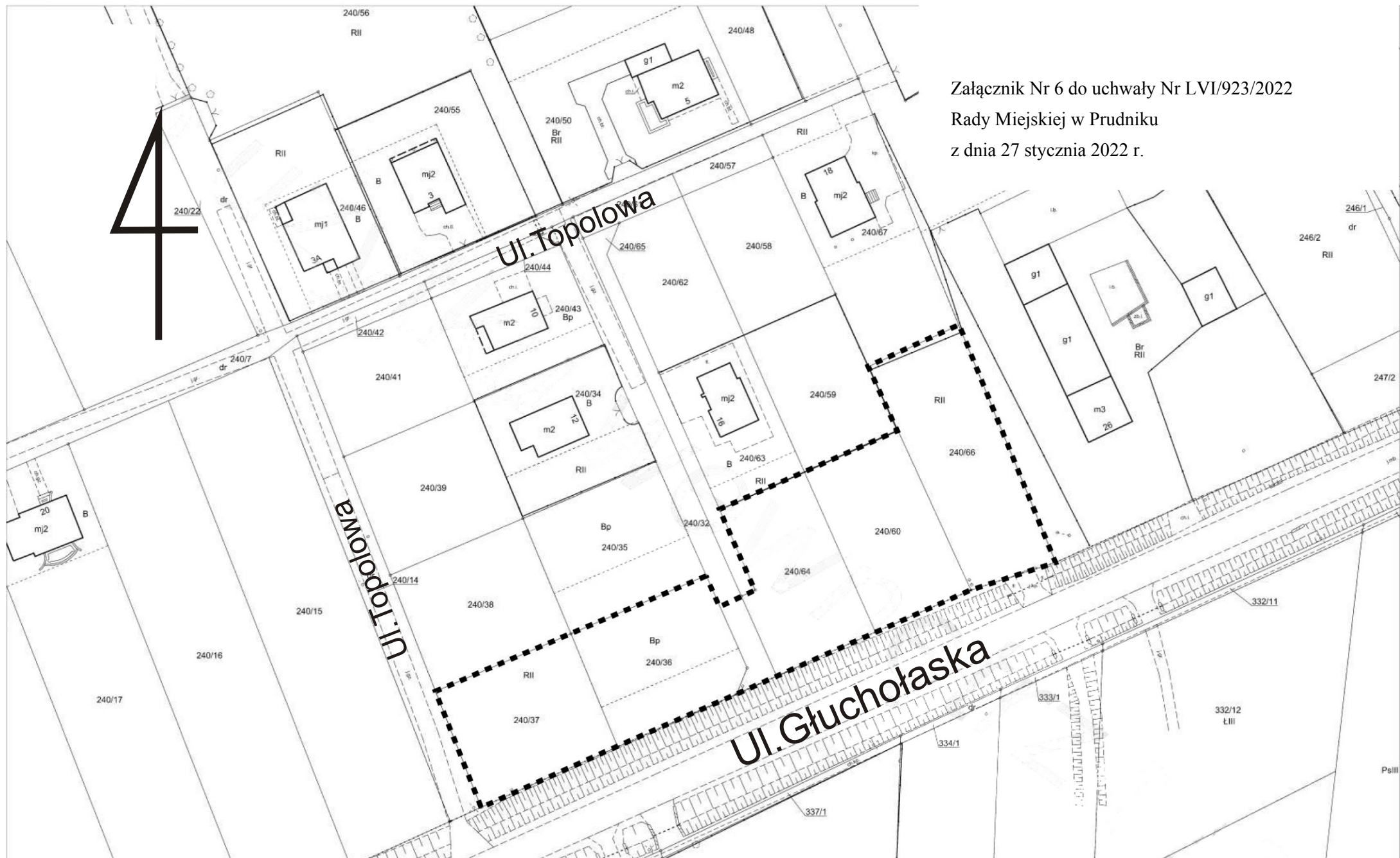
miasto Prudnik
oficyna 13



ŁĄKA PRUDNICKA -
CHOCIM część dz. 8/27, 8/36
skala 1:3000

GRANICA OPRACOWANIA PLANU

Załącznik Nr 6 do uchwały Nr LVI/923/2022
Rady Miejskiej w Prudniku
z dnia 27 stycznia 2022 r.



ŁĄKA PRUDNICKA dz. nr 240/36, 240/37, 240/60, 240/64, 240/66, cz. dz. nr 240/32
SKALA 1:1000

----- GRANICA OPRACOWANIA PLANU

4

Załącznik Nr 7 do uchwały Nr LVI/923/2022
Rady Miejskiej w Prudniku
z dnia 27 stycznia 2022 r.

Ul. Jana Pawła II

ŁĄKA PRUDNICKA cz. dz. nr 483/4
skala 1:1000

■■■■■■■■ GRANICA OPRACOWANIA PLANU

4

Załącznik Nr 8 do uchwały Nr LVI/923/2022
Rady Miejskiej w Prudniku
z dnia 27 stycznia 2022 r.



MOSZCZANKA dz. nr 572/1, 572/2,
572/3, 572/4, 572/5, 573
skala 1:1000

..... GRANICA OPRACOWANIA PLANU