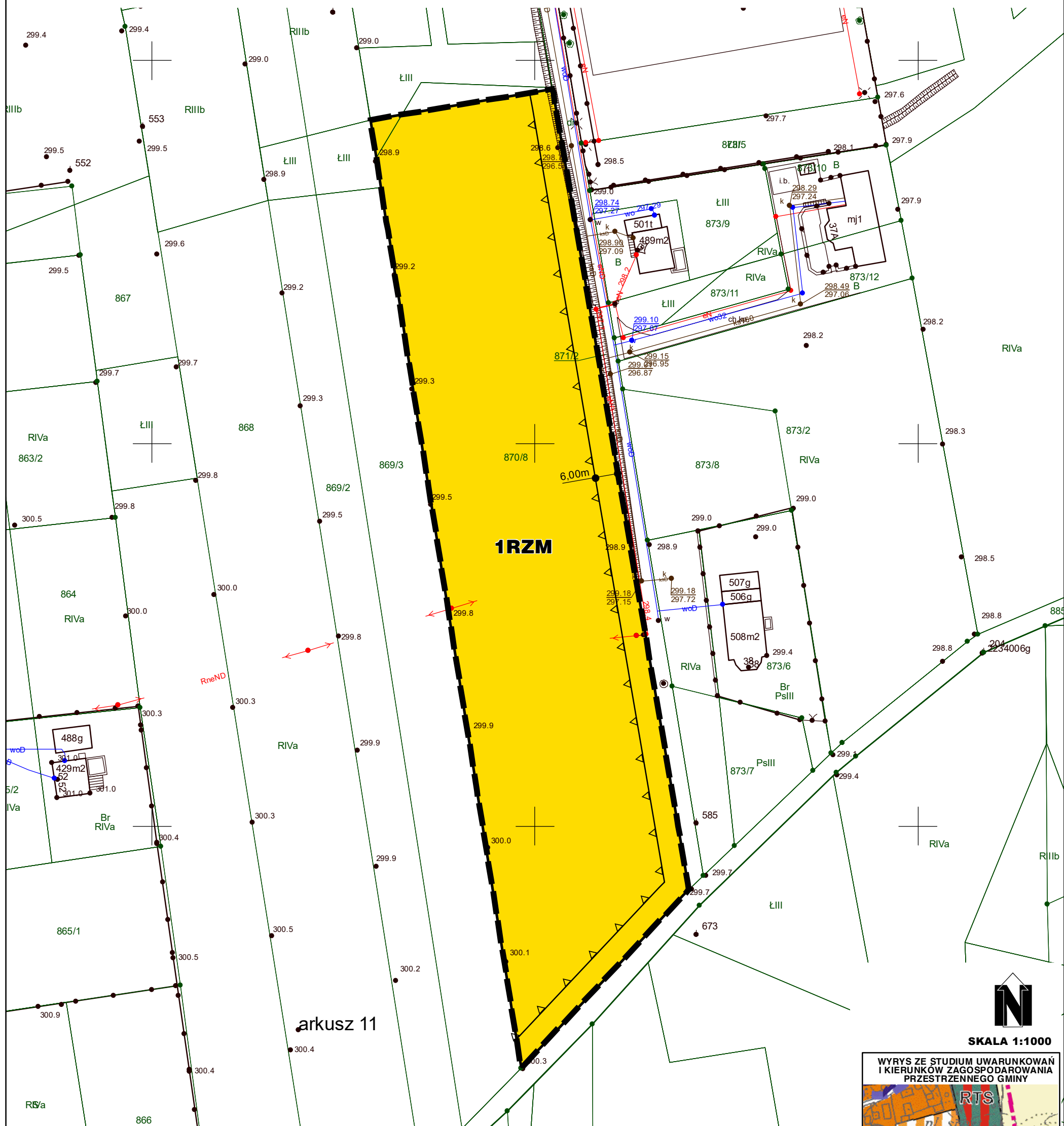



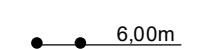



GMINA PRUDNIK

MIEJSCOWY PLAN ZAGOSPODAROWANIA PRZESTRZENNEGO OBEJMUJĄCY OBSZAR CZĘŚCI WSI ŁĄKA PRUDNICKA I MOSZCZANKA



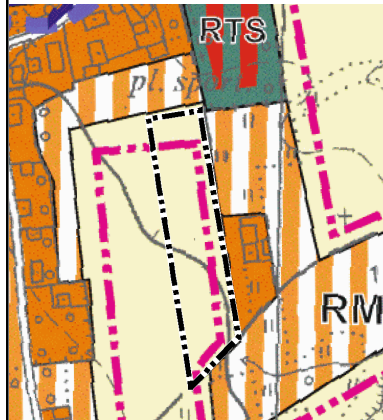
LEGENDA:

-  GRANICA OBSZARU OBJĘTEGO PLANEM MIEJSCOWYM
-  LINIA ROZGRANICZAJĄCA TERENY O RÓŻNYM PRZEZNACZENIU LUB RÓŻNYCH ZASADACH ZAGOSPODAROWANIA
-  NIEPRZEKRACZALNA LINIA ZABUDOWY
-  MIEJSCE WSKAZANIA ODLEGŁOŚCI
- SYMBOL KLASY PRZEZNACZENIA TERENU**
-  **RZM** TEREN ZABUDOWY ZAGRODOWEJ



SKALA 1:1000

WYRYS ZE STUDIUM UWARUNKOWAŃ I KIERUNKÓW ZAGOSPODAROWANIA PRZESTRZENNEGO GMINY



LEGENDA WYRYSU:

-  RZM OBSZAR BUDOWNICTWA PRZESTRZENNEGO
-  R OBSZAR ROLNICZY PRZESTRZENI PRODUKCYJNEJ

Część graficzna miejscowego planu zagospodarowania przestrzennego gminy Prudnik została stworzona na mapie zasadniczej pozyskanej z wydziału Geodezji i Kartografii Starostwa Powiatowego w Prudniku Licencja nr GK.6642.403.2022_1610_P

układ współrzędnych: PL-2000 pas. 6

