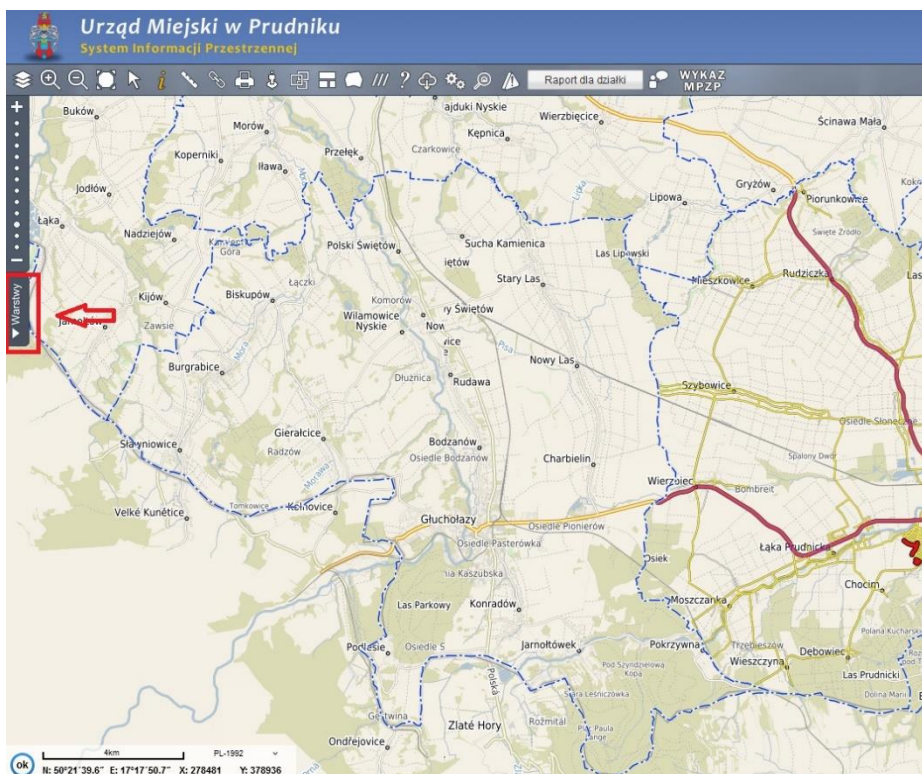
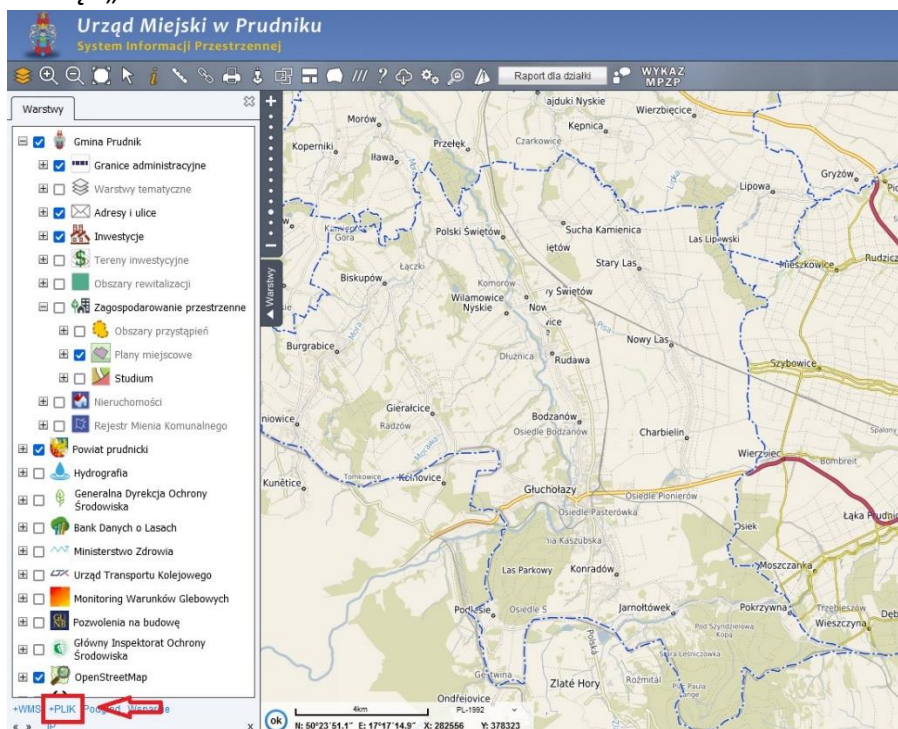


## INSTRUKCJA OTWARCIA PLIKU GML

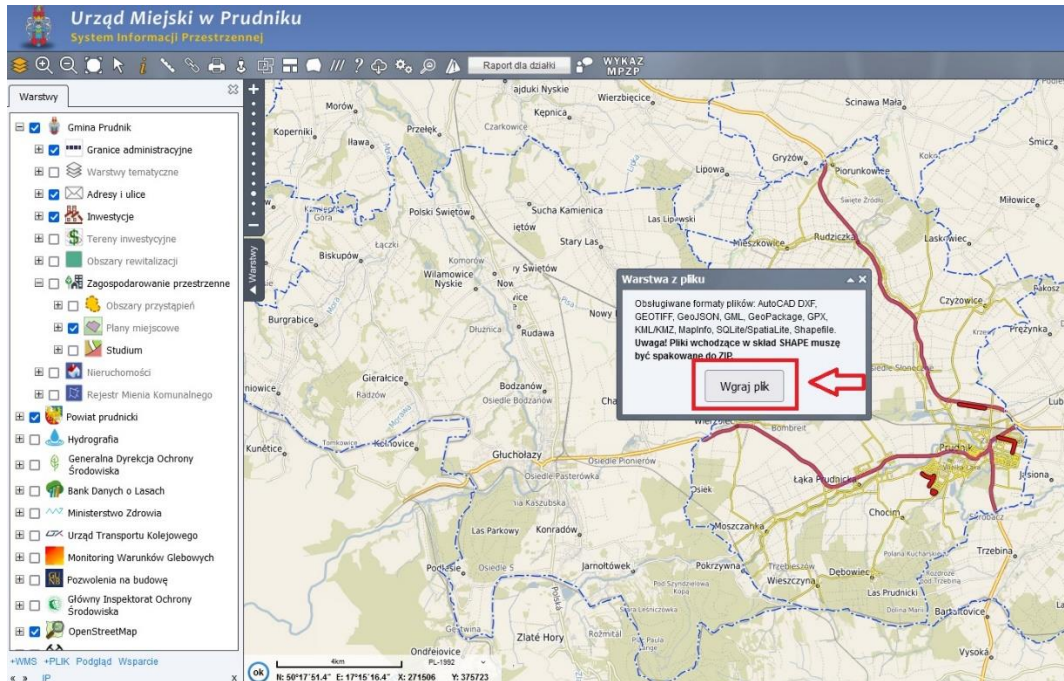
1. Pobrać plik [prudnik\\_proj \(.....\).zip](#) ze strony BIP Prudnik i wypakować z niego plik .gml
2. Otworzyć gminny portal mapowy <https://prudnik.e-mapa.net/>
3. Kliknąć na zakładkę „WARSTWY”



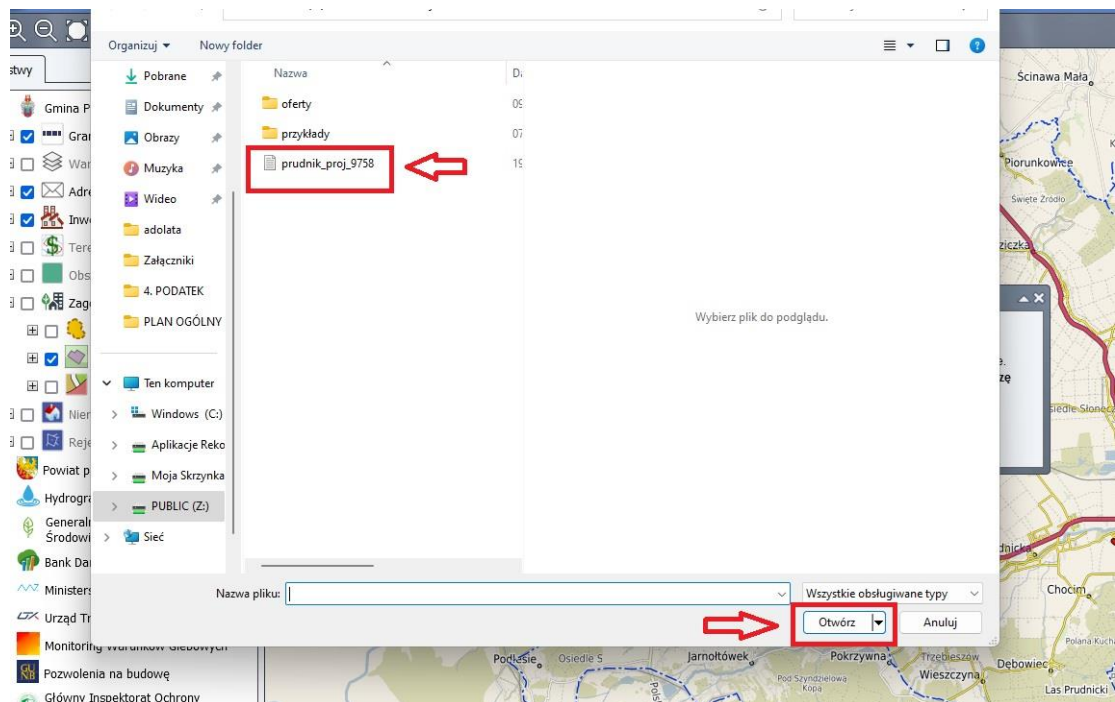
4. Kliknąć „+PLIK” na dole drzewka warstw



## 5. W oknie dialogowym kliknąć „Wgraj plik”



## 6. Wczytać z dysku pobrany plik .gml





7. Dodana warstwa widoczna jest na samej górze drzewka warstw a na mapie wskazane są tereny opracowania

