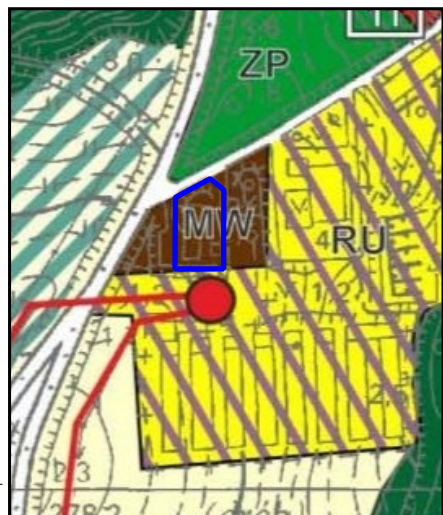


MIEJSCOWY PLAN ZAGOSPODAROWANIA PRZESTRZENNEGO DLA TERENÓW WIEJSKICH POŁOŻONYCH W GMINIE PRUDNIK PIORUNKOWICE DZ.176/5 SKALA 1:1000

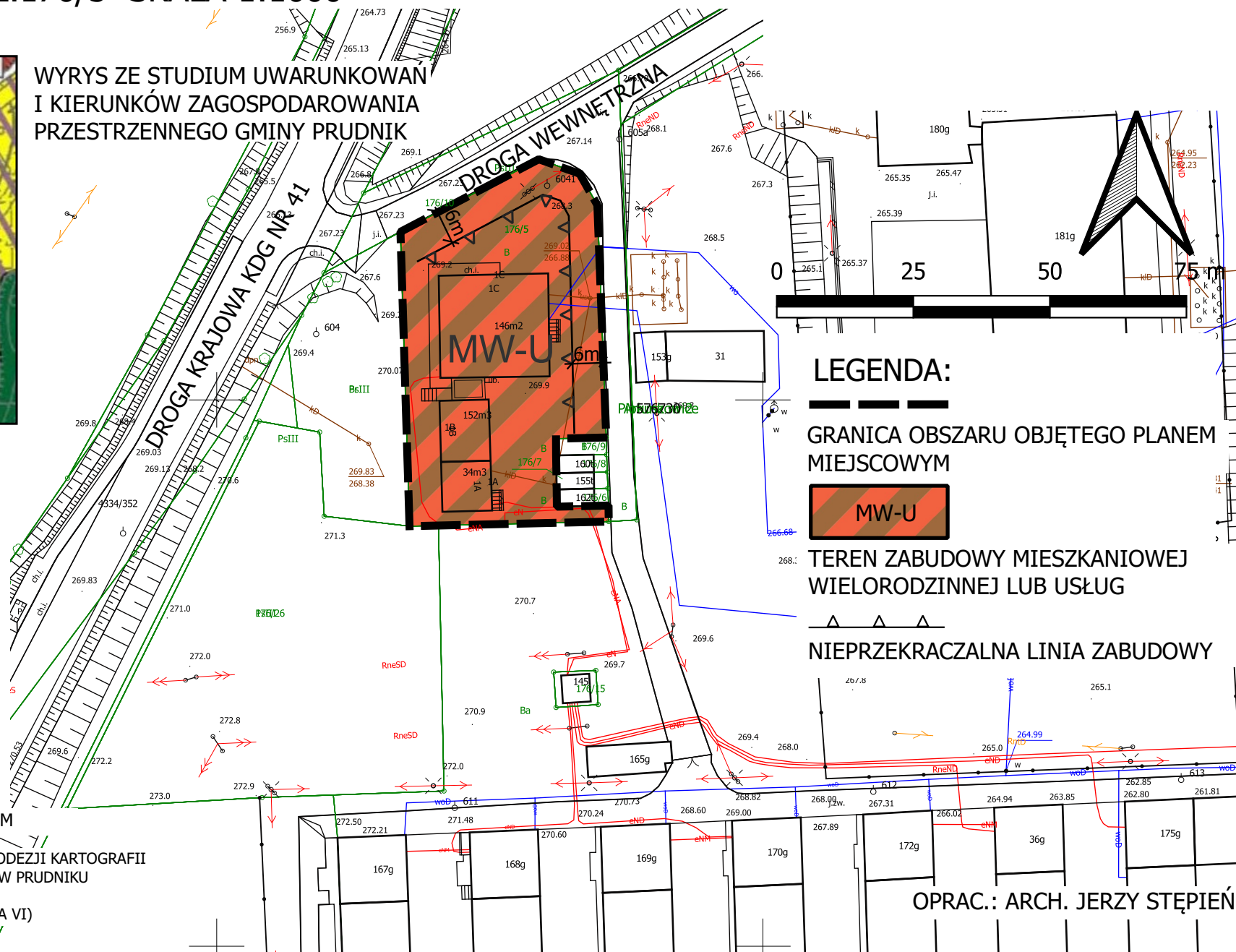


WYRYS ZE STUDIUM UWARUNKOWAŃ
I KIERUNKÓW ZAGOSPODAROWANIA
PRZESTRZENNEGO GMINY PRUDNIK

LEGENDA DO STUDIUM:

- MW
- OBZAR O DOMINUJĄCEJ FUNKCJI
ZABUDOWY MIESZANIOWEJ
WIELORODZINNEJ
- RU
- TEREN OBSŁUGI PRODUKCJI
ROLNEJ
-
- STACJA TRANSFORMATOROWA
- ZP
- TERENY ZIELENI PARKOWEJ
-
- GRANICA OBSZARU OBJĘTEGO PLANEM

MAPA ZASADNICZA Z ZASOBÓW WYDZ.GEODEZJI KARTOGRAFII
I KATASTRU STAORSTWA POWIATOWEGO W PRUDNIKU
ILICENCJA NR GK.6642.549.2023_1610_P
UKŁAD WSPÓŁRZĘDNYCH: PL-2000 (STREFA VI)



LEGENDA:

GRANICA OBSZARU OBJĘTEGO PLANEM
MIEJSCOWYM

MW-U

TEREN ZABUDOWY MIESZKANIOWEJ
WIELORODZINNEJ LUB USŁUG

NIEPRZEKACZALNA LINIA ZABUDOWY

OPRAC.: ARCH. JERZY STĘPIEŃ