







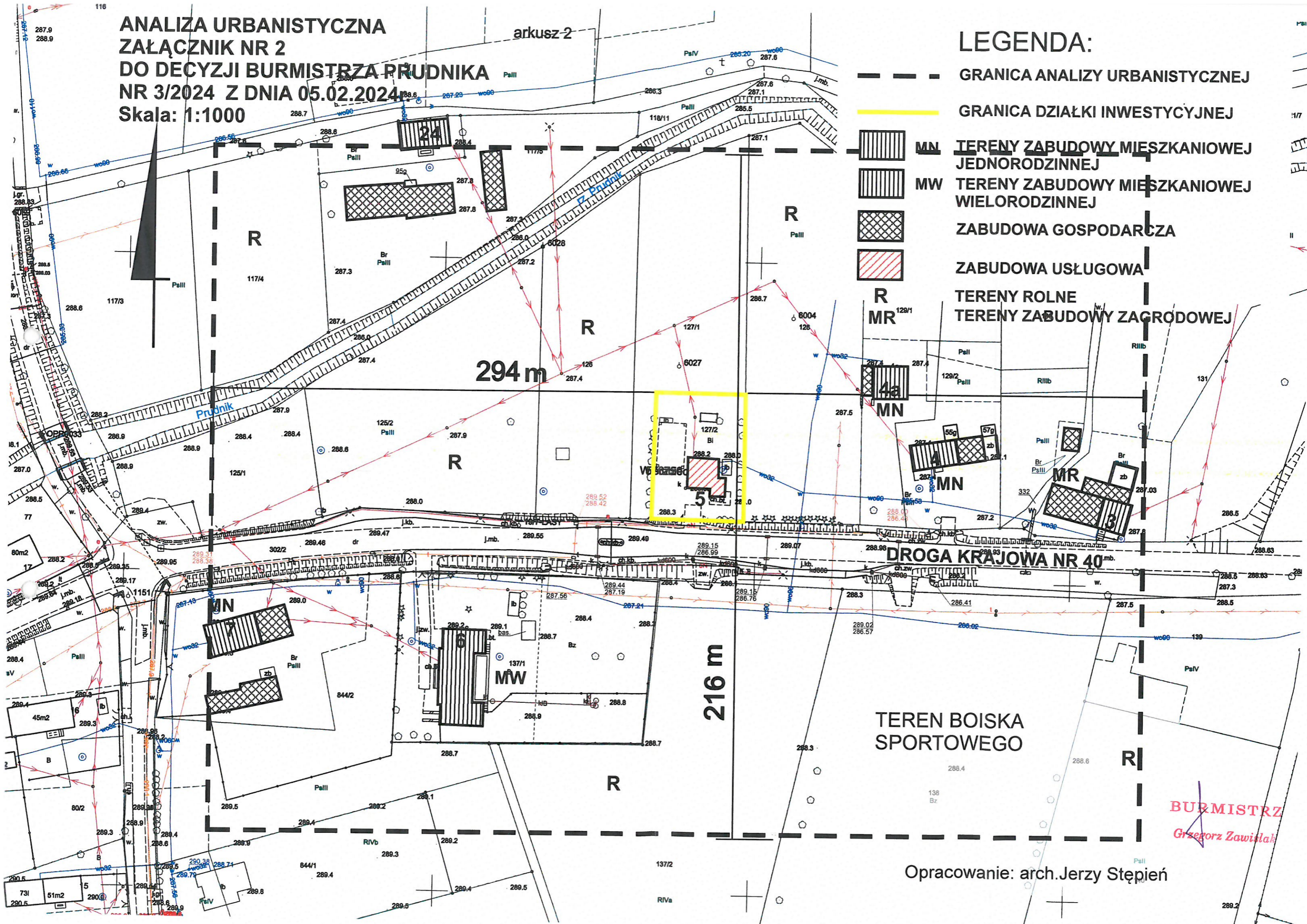


**ANALIZA URBANISTYCZNA  
ZAŁĄCZNIK NR 2  
DO DECYZJI BURMISTRZA PRUDNIKA  
NR 3/2024 Z DNIA 05.02.2024  
Skala: 1:1000**

arkusz 2

**LEGENDA:**

-  GRANICA ANALIZY URBANISTYCZNEJ
-  GRANICA DZIAŁKI INWESTYCYJNEJ
-  MN TERENY ZABUDOWY MIESZKANIOWEJ JEDNORODZINNEJ
-  MW TERENY ZABUDOWY MIESZKANIOWEJ WIELORODZINNEJ
-  ZABUDOWA GOSPODARCZA
-  ZABUDOWA USŁUGOWA
-  R TERENY ROLNE
-  MR TERENY ZABUDOWY ZAGRODOWEJ



BURMISTRZ  
Grzegorz Zawislak

Opracowanie: arch. Jerzy Stępień